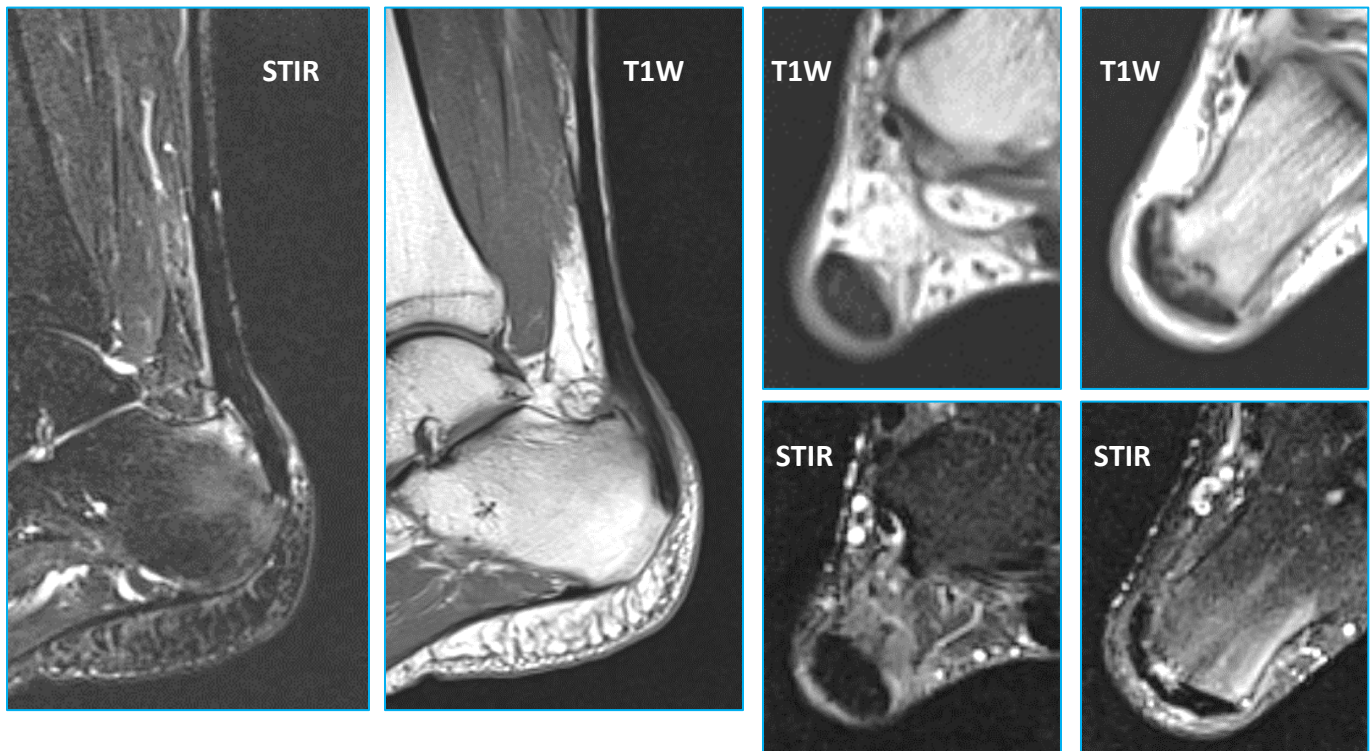


7 quiz Αυγούστου 2019 (ερώτηση)

Άνδρας 50 ετών προσήλθε με δυσκολία στη βάρδια λόγω άλγους της περιοχής του αριστερού αχιλλείου τένοντα από μηνός. Δεν ανέφερε τραυματισμό. Η απλή ακτινογραφία άκρου ποδός δεν ανέδειξε ασβεστώσεις στα μαλακά μόρια ούτε διαταραχή της οστικής δοκίδωσης. Πραγματοποιήθηκε MRI αριστερής ποδοκνημικής αρθρώσεως προς διερεύνηση του αιτίου του άλγους.



Διάγνωση;

- A. οστική θλάση πτέρνας.
- B. καταφυτική τενοντοπάθεια αχιλλείου τένοντα.
- Γ. ενδοτενόντια ρήξη αχιλλείου τένοντα.

Το περιστατικό προσφέρθηκε ευγενώς από τον Κωνσταντίνο Πίκουλα.