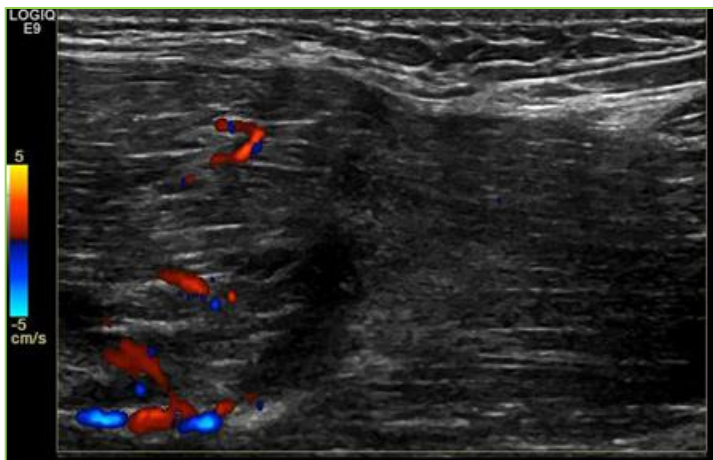


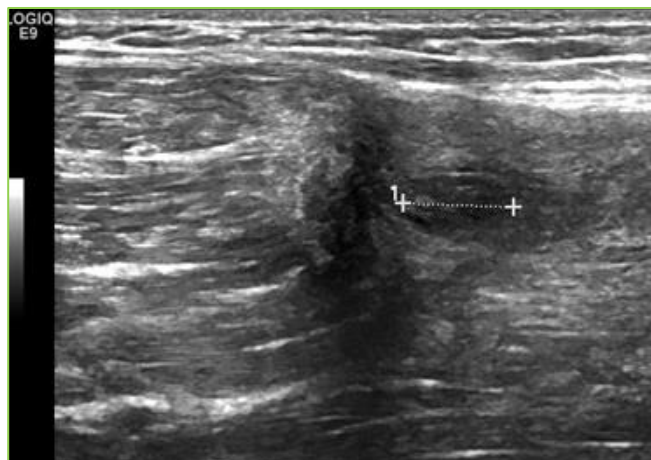
#### 4 quiz Μαΐου 2019 (ερώτηση)

Ποδοσφαιριστής 20 ετών παρουσιάζεται με διόγκωση στην έσω πρόσθια επιφάνεια του μηρού, ελαφρά επώδυνη στην ψηλάφηση. Αναφέρει τραυματισμό κατά τη διάρκεια ποδοσφαιρικού αγώνα προ μηνός. Δεν διέκοψε την προπόνηση. Ο ασθενής υπεβλήθη αρχικά σε υπερηχογράφημα (εικ. 1,2) και ακολούθως σε μαγνητική τομογραφία (εικ. 3,4).

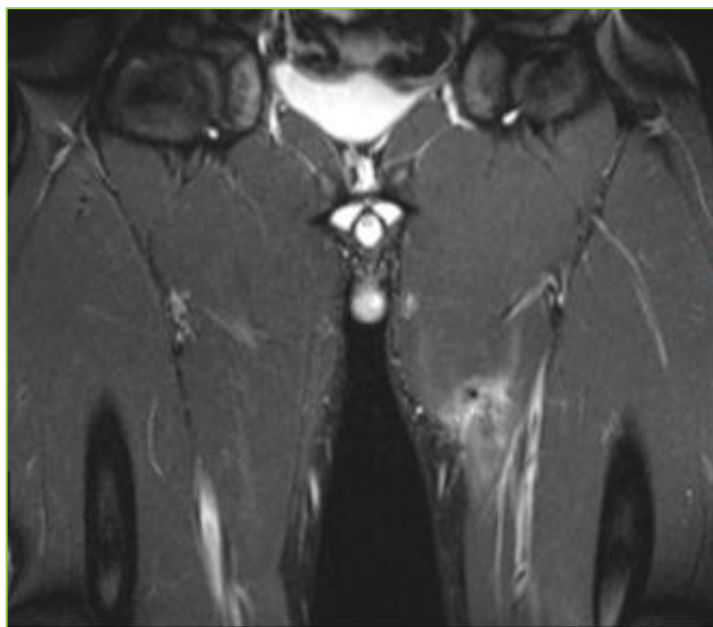
Εικ.1



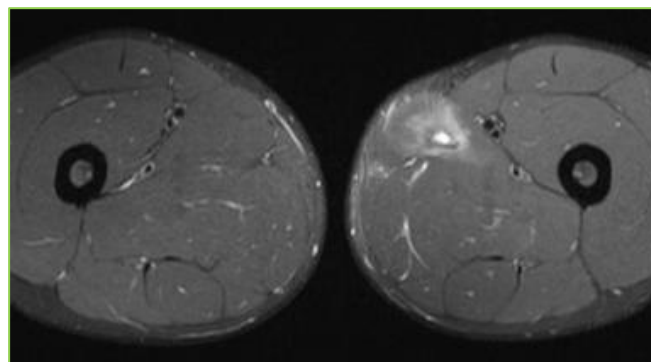
Εικ.2



Εικ.3



Εικ.4



Ποιον μυ αφορά η βλαβη?

1. Τον μακρό προσαγωγό
2. Τον ισχνό
3. Τον βραχύ προσαγωγό

Ποια είναι η διάγνωση;

1. Μυϊκή θλάση
2. Μυϊκή κήλη
3. Ρήξη μυός με σχηματισμό ψευδοόγκου
4. Ενδομυϊκός ογκος

Το περιστατικό προσφέρθηκε ευγενώς από την Έλενα Δρακωνάκη.