

## 7-quiz Αύγουστος 2018 (ερώτηση):

Ασθενής 30 ετών παρουσίασε οξεία έναρξη άλγους και οιδήματος στον αριστερό καρπό από ημερών. Έγιναν απλές ακτινογραφίες κατά μέτωπο και πλάγια (εικ.1). Τέθηκε η διάγνωση «αρθρίτιδα» και τα συμπτώματα αντιμετωπίστηκαν συντηρητικά (αντιφλεγμονώδη και ανάπαυση). Το άλγος δεν υποχώρησε με την συντηρητική αγωγή και προσήλθε στο νοσοκομείο μας, δύο μήνες αργότερα, για περαιτέρω αντιμετώπιση. Κλινικά παρουσίαζε άλγος ραχιαίας επιφάνειας του καρπού και μείωση της έκτασης των κινήσεων του καρπού. Επανελήφθησαν οι απλές ακτινογραφίες κατά μέτωπο και πλάγια (εικ.2) και πραγματοποιήθηκε MRI καρπού (εικ.3).

Εικ. 1



Εικ. 2



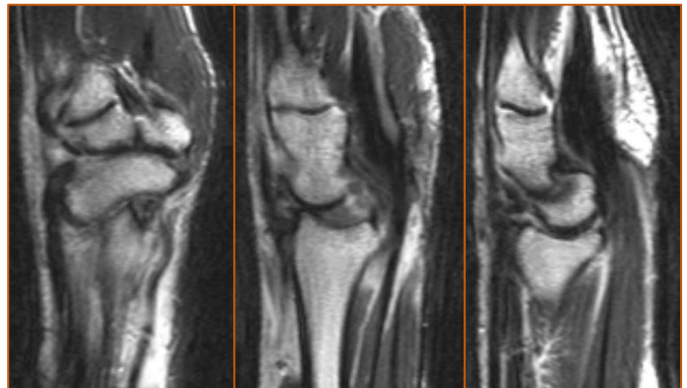
Εικ. 3 T1



STIR



T2W/SAG



Ποια είναι η διάγνωση που ερμηνεύει όλα τα κλινικά και ακτινολογικά σημεία του ασθενούς;

Α/ οστεοαρθρίτιδα της σκαφοειδοκερκιδικής αρθρώσεως.

Β/ ρήξη σκαφοειδομηνοειδικού συνδέσμου.

Γ/ αστάθεια καρπού DISI (dorsal intercalated segmental instability).

Δ/ προχωρημένη σκαφοειδομηνοειδική κατάρρευση (SLAC), με επακόλουθη οστεοαρθρίτιδα μεταξύ σκαφοειδούς-κερκίδας.

Ε/ προχωρημένη σκαφοειδομηνοειδική κατάρρευση λόγω μη συνένωσης σκαφοειδούς (SNAC), με επακόλουθη οστεοαρθρίτιδα μεταξύ σκαφοειδούς-κερκίδας.