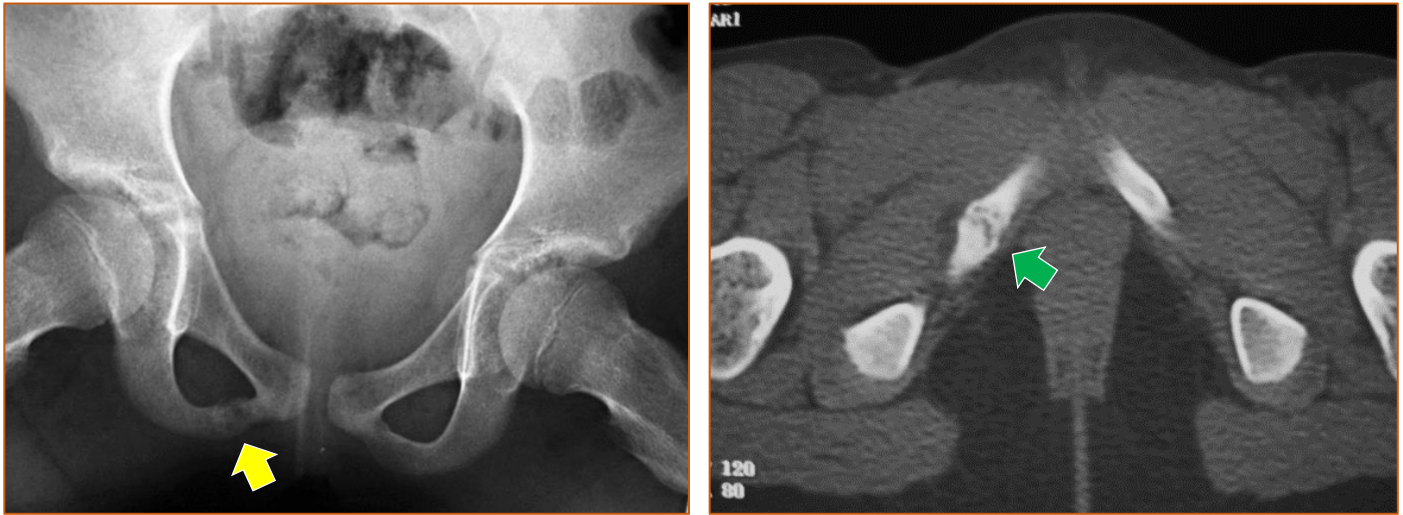


Quiz 3 Ιούλιος 2020 (απάντηση)

Αγόρι 11 ετών, αναφέρει ήπιο, διαλείπον άλγος στην δεξιά βουβωνική περιοχή και το δεξιό ισχίο τους δύο τελευταίους μήνες περίπου. Διενεργήθηκε απλός ακτινογραφικός έλεγχος και αξονική τομογραφία.



Ευρήματα: στην απλή ακτινογραφία (κίτρινο βέλος) απεικονίζεται οστεοαραιωτική περιοχή στην περιοχή της συνένωσης του ηβικού με το ισχιακό οστόν. Το οστόν εμφανίζεται διογκωμένο. Είναι χαρακτηριστική εικόνα **ατελούς οστεοποίησης της ηβοϊσχιακής συγχόνδρωσης**. Στην αριστερή πλευρά η συγχόνδρωση έχει πλήρως οστεοποιηθεί. Στην αξονική τομογραφία (πράσινο βέλος) φαίνεται ότι η διαταραχή περιορίζεται στο οστόν.

Η ατελής οστεοποίηση της ηβοϊσχιακής συγχόνδρωσης δεν συνοδεύεται από άλγος. Όταν ο ασθενής πονά τότε χρειάζεται προσοχή γιατί μπορεί να υποκρύπτεται άλλη παθολογία (οστεομυελίτιδα, νεοπλασία). Η έλλειψη επέκτασης στα περιβάλλοντα μαλακά μόρια είναι καθησυχαστική.

Περαιτέρω μελέτη:

1. Caffey J, Ross Se. The ischiopubic synchondrosis in healthy children: some normal roentgenologic findings. AJR. 1956;76:488-94.
2. Herneth AM, Philipp Mo, Pretterklieber ML, et al. Asymmetric closure of ischiopubic synchondrosis in pediatric patients: correlation with foot dominance. AJR. 2004;182:361-65.
3. Jarvis J, McIntyre W, Udjus K, Kloiber R. Osteomyelitis of the ischiopubic synchondrosis. J Pediatr Orthop. 1985;5:163-66.

Το περιστατικό προσφέρθηκε ευγενώς από την Ολυμπία Παπακωνσταντίνου.