

2-Quiz (Μάρτιος 2018) απάντηση

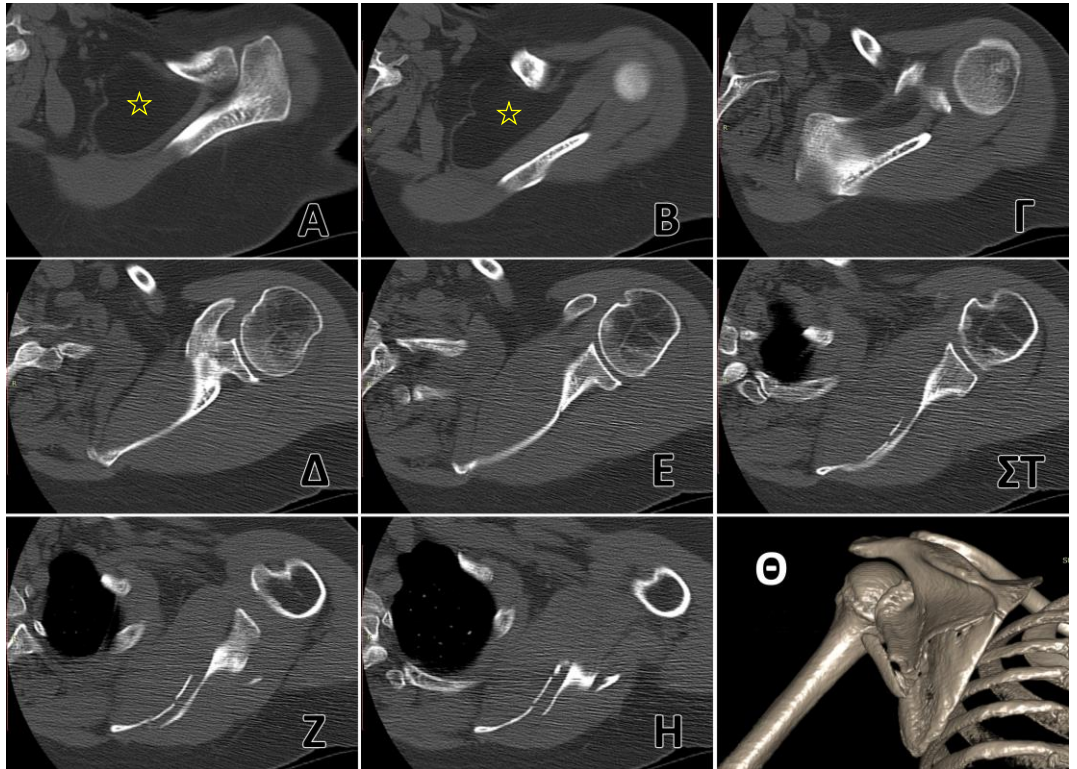
Εισαγωγή

Γυναίκα μέσης ηλικίας προσέρχεται με άλγος στην αριστερή ωμοπλάτη μετά από πτώση. Στις απλές ακτινογραφίες φαίνεται συντριπτικό κάταγμα της ωμοπλάτης. Ζητείται έλεγχος με CT για να αποκλειστεί ενδαρθρικό κάταγμα της ωμογλήνης.

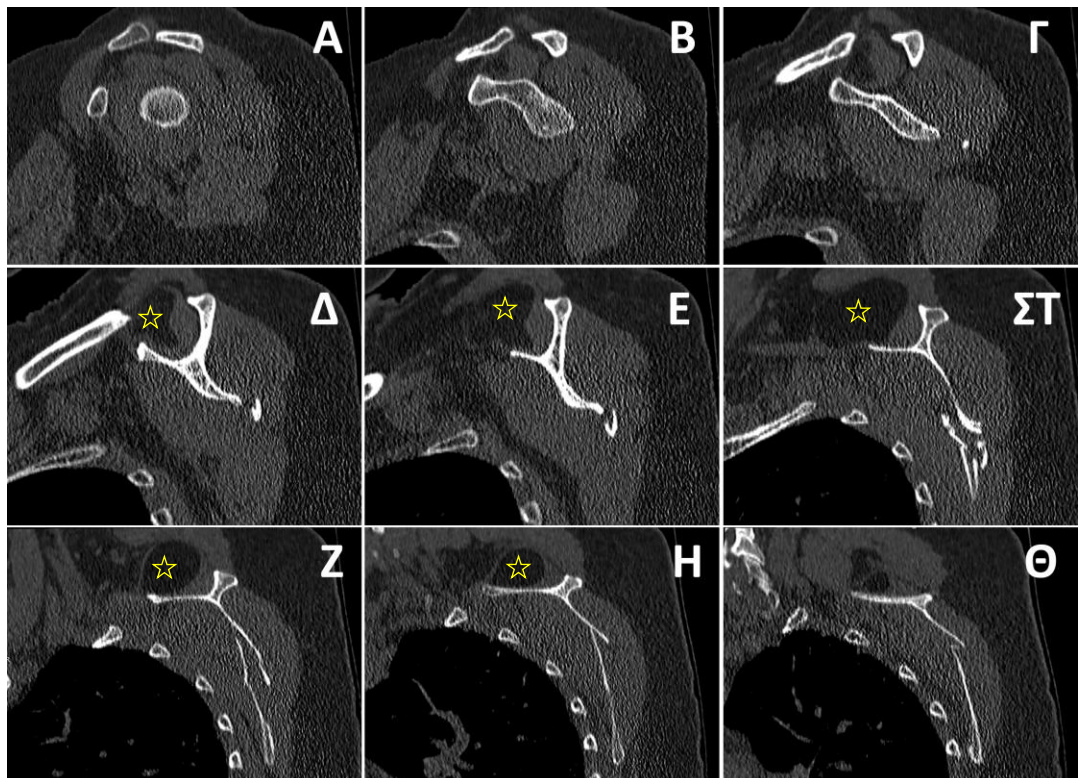
Ερώτηση 1. Είναι ενδαρθρικό το κάταγμα; **ΟΧΙ**

Ερώτηση 2. Αναγνωρίζετε κάποια νεοπλασία; **ΕΝΔΟΜΥΪΚΟ ΛΙΠΩΜΑ ΥΠΕΡΑΚΑΝΘΙΟΥ** (αστερίσκος)

Εγκάρσιες τομές (A-H)
και τρισδιάστατη
απεικόνιση (Θ,
οπισθοπρόσθια άποψη).



Λοξές στεφανιαίες
ανασυνθέσεις (A-Θ).



Απεικονίζεται αλλοίωση με ομοιογενή πυκνότητα λίπους, προσθίως του ακρωμίου. Περιβάλλεται από γραμμή υψηλής πυκνότητας, η οποία συναντά την γαστέρα του υπερακανθίου και στα δύο άκρα της. Η γαστέρα του υπερακανθίου μυός είναι λεπτή και απωθείται από την εν λόγω αλλοίωση. Στις στεφανιαίες ανασυνθέσεις γίνεται σαφής η ενδομυϊκή εντόπιση της αλλοίωσης.

Τα ευρήματα συνηγορούν υπέρ ενδομυϊκού λιπώματος. Επειδή τα ενδομυϊκά λιπώματα έχουν τον κίνδυνο να είναι χαμηλής κακοήθειας λιποσαρκώματα συστήθηκε περαιτέρω έλεγχος με MRI και παρακολούθηση.

Περαιτέρω μελέτη

Filip M. Vanhoenacker, Koenraad L. Verstraete. Soft Tissue Tumors about the Shoulder. Semin Musculoskelet Radiol 2015;19: 284–299.