

Quiz του μήνα (Φεβρουάριος 2018) απάντηση

Εισαγωγή:

Γυναίκα 66 ετών με άλγος δεξιού γόνατος και κλινική υποψία ρήξης του έσω μηνίσκου. Στα πλαίσια της ακτινολογικής προσέγγισης ελήφθησαν απλές ακτινογραφίες κατά μέτωπο και πλαγία. Ποιά είναι τα ευρήματα των απλών ακτινογραφιών και ποια υποψία τίθεται;



Ευρήματα:

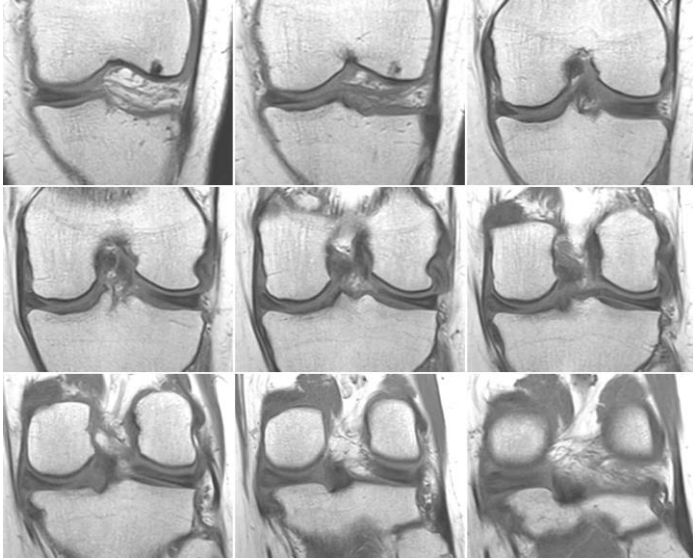
Απεικονίζεται οστική νησίδα στην υπαρθρική περιοχή του έξω μηριαίου κονδύλου και μικρό οστεόφυτο στο μεσογλήνιο φύμα. Το έξω μεσάρθριο διάστημα της μηροκνημιαίας άρθρωσης παρουσιάζει διάσταση σε σχέση με το έσω.

Υποψία:

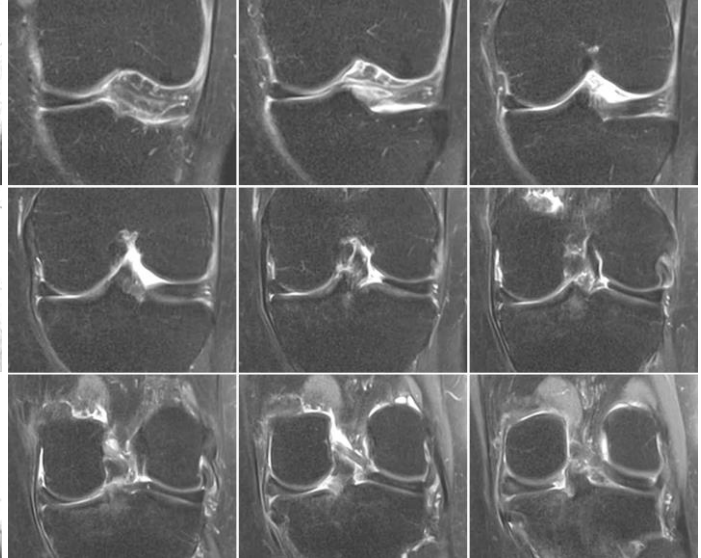
Πιθανός δισκοειδής μηνίσκος.

MRI δεξιού γόνατος:

T1W: συνεχείς στεφανιαίες τομές



PDW/καταστολή λίπους: συνεχείς στεφανιαίες τομές



Σημειώνεται ρήξη του έσω μηνίσκου, η οποία επιβεβαιώνει την κλινική υποψία. Ο έξω μηνίσκος είναι δισκοειδής, επιβεβαιώνοντας την ακτινολογική υποψία. Η εστία στην υπαρθρική περιοχή του έξω μηριαίου κονδύλου είναι συμβατή με οστική νησίδα. Συνυπάρχει ύγραρθρο.

Περαιτέρω μελέτη

1 / Donald Resnick. Arthrography, tenography, and bursography In Bone and joint imaging, page 126, Resnick Ed, WB Saunders, Philadelphia 1996, 2nd edition.