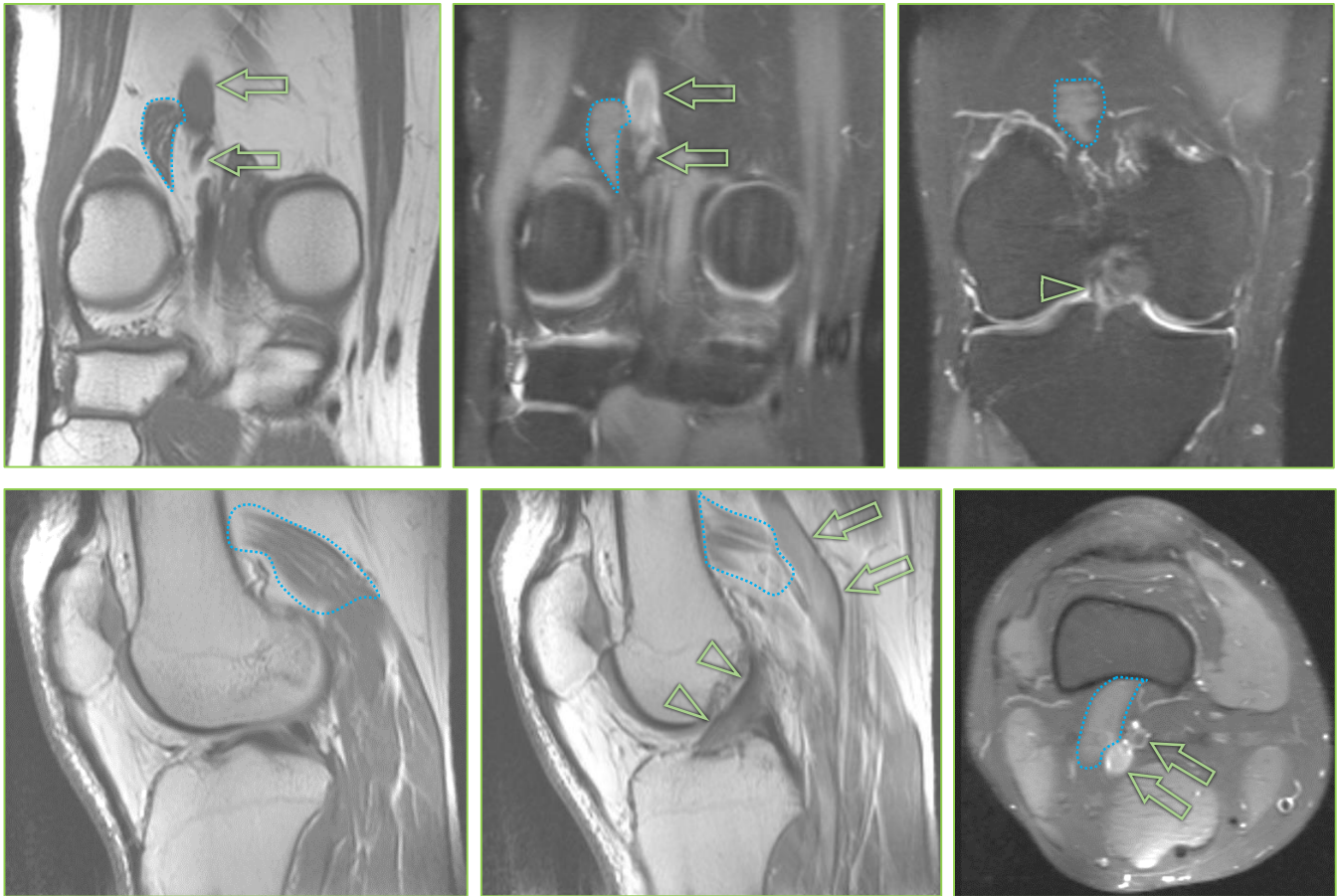


6 quiz Ιουλίου 2019 (απάντηση)

Γυναίκα 38 ετών προσέρχεται για πιθανή ρήξη πρόσθιου χιαστού συνδέσμου μετά από κάκωση αριστερού γόνατος.



Ευρήματα: ο πρόσθιος χιαστός σύνδεσμος απεικονίζεται ακέραιος (κεφαλές βελών). Στον ιγνυακό βόθρο απεικονίζεται μόρφωμα, το οποίο προσθίως ενώνεται με την οπίσθια επιφάνεια του μηριαίου οστού και οπισθίως συνεχεται με την έξω κεφαλή του γαστροκνημίου (διακεκομμένη γραμμή). Έρχεται σε άμεση επαφή με τα ιγνυακά αγγεία, χωρίς όμως να τα πιέζει (βέλη). Παρουσιάζει ένταση σήματος ίδια με αυτήν των παρακείμενων μυών σε όλες τις ακολουθίες. Η εικόνα συνηγορεί με:

B. Επικουρική κεφαλή έξω γαστροκνημίου μυός.

Στην περιοχή του γόνατος υπάρχουν αρκετοί επικουρικοί μύες. Στο πλείστο των περιπτώσεων αποτελούν τυχαία ευρήματα, όπως στην παρούσα περίπτωση. Ο ακτινολόγος χρειάζεται να αναγνωρίζει τις παραλλαγές αυτές και να αναφέρει τη σχέση τους με τα ιγνυακά αγγεία, γιατί ορισμένες από αυτές τις παραλλαγές είναι δυνατόν να πιέσουν τα ιγνυακά αγγεία και να προκαλέσουν κλινικά συμπτώματα (άλγος γαστροκνημίας, καύσος) λόγω περιφερικής ισχαιμίας.

Περαιτέρω μελέτη

Paul A. Sookur, Ali M. Naraghi, Robert R. Bleakney, Rosy Jalan, Otto Chan, Lawrence M. White. Accessory Muscles: Anatomy, Symptoms, and Radiologic Evaluation. *RadioGraphics* 2008; 28:481–499.

Staikidou I, Mantzikopoulos G, Pikoulas K, Giannikouris G, Kokkinis K. Accessory split of lateral head of gastrocnemius muscle. <https://www.eurorad.org/case/12939>.

Pikoulas K, Mantzikopoulos G, Giannikouris G, Staikidou I. Type III popliteal artery due to split of medial gastrocnemius muscle. <https://www.eurorad.org/case/11790>

Το περιστατικό προσφέρθηκε ευγενώς από τον Κωνσταντίνο Πίκουλα.