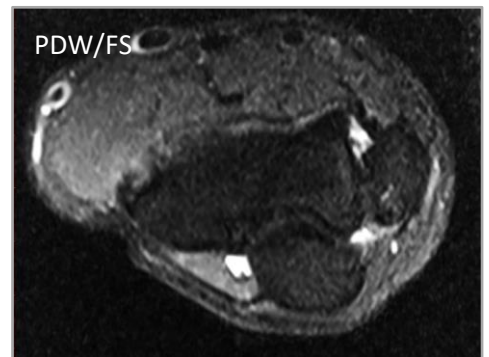
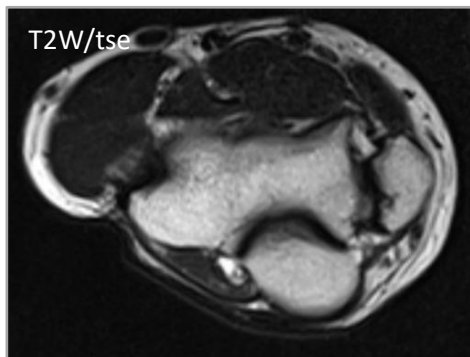
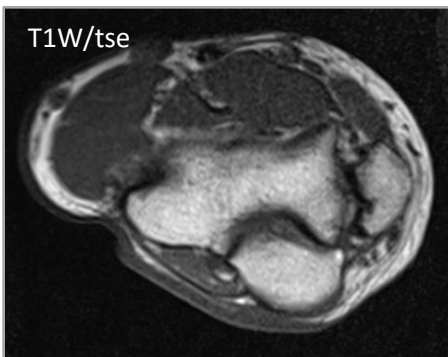


2020 1 quiz Φεβρουαρίου

Γυναίκα 30 ετών προσέρχεται προς διερεύνηση άλγους του δεξιού αγκώνα. Το άλγος εντοπίζεται στην έσω επιφάνεια του αγκώνα. Σε παιδική ηλικία αναφέρει κάκωση του αγκώνα. Διενεργήθηκε έλεγχος με απλές ακτινογραφίες και μαγνητική τομογραφία.



Διάγνωση;

- A. Πρόσφατο κάταγμα της παρατροχίλιας απόφυσης.
- B. Ψευδάρθρωση της παρατροχίλιας απόφυσης.
- Γ. Εξάρθρωμα ωλενίου νεύρου.
- Δ. B+Γ

Το περιστατικό προσφέρθηκε ευγενώς από τον Κωνσταντίνο Πίκουλα.