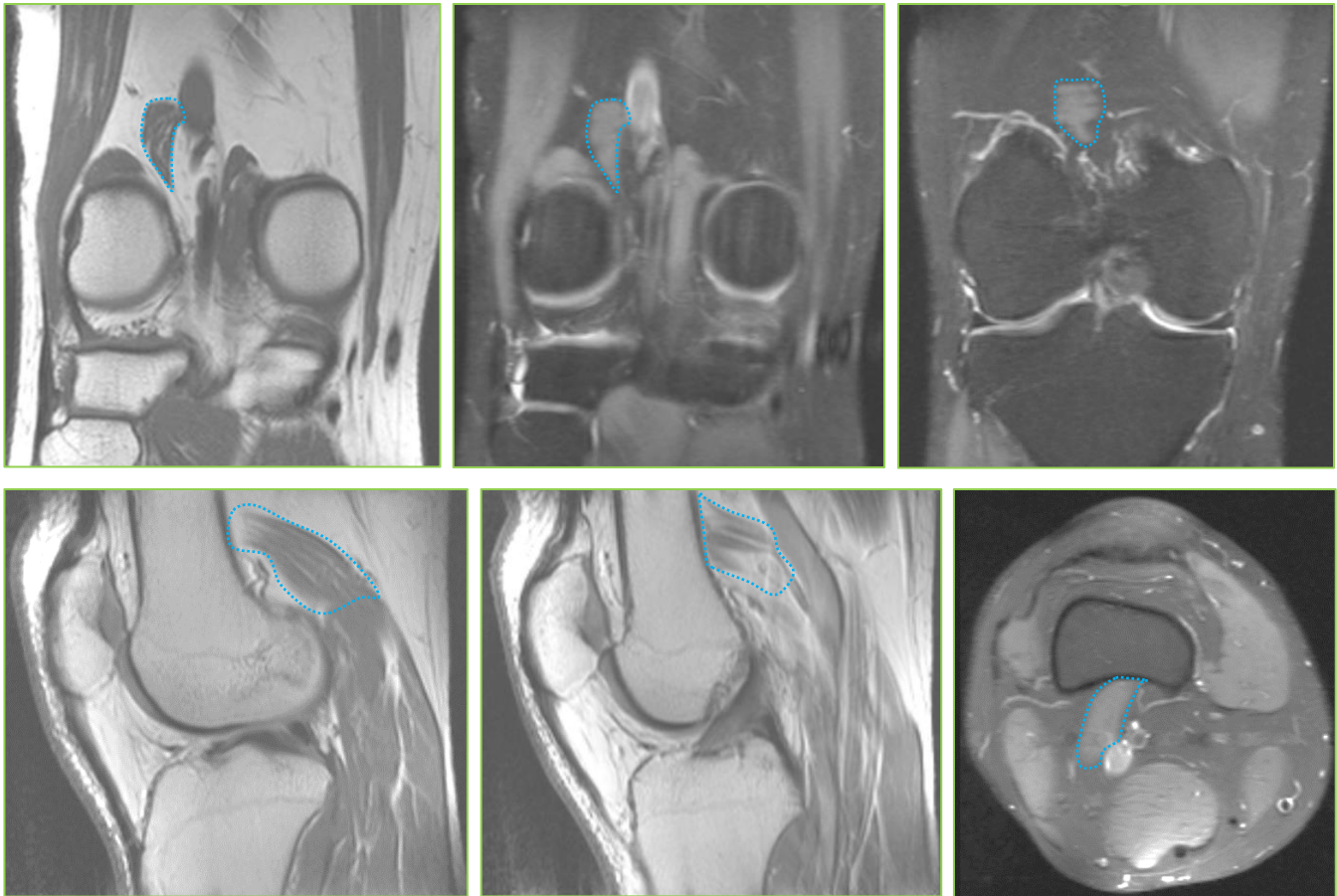


6 quiz Ιουλίου 2019 (ερώτηση)

Γυναίκα 38 ετών προσέρχεται για πιθανή ρήξη πρόσθιου χιαστού συνδέσμου μετά από κάκωση αριστερού γόνατος.



Διαφορική διάγνωση του στοιχείου που περικλείει η διακεκομμένη γραμμή;

- A. Ανεύρυσμα ιγνυακής αρτηρίας.
- B. Επικουρική κεφαλή έξω γαστροκνημίου μυός.
- Γ. Σάρκωμα μαλακών μορίων

Το περιστατικό προσφέρθηκε ευγενώς από τον Κωνσταντίνο Πίκουλα.