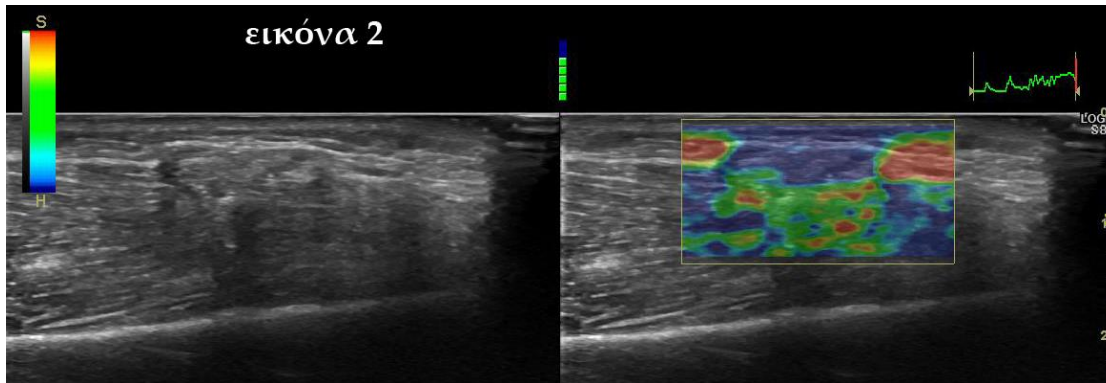


### Quiz 4 Μάϊος 2018 (απάντηση)

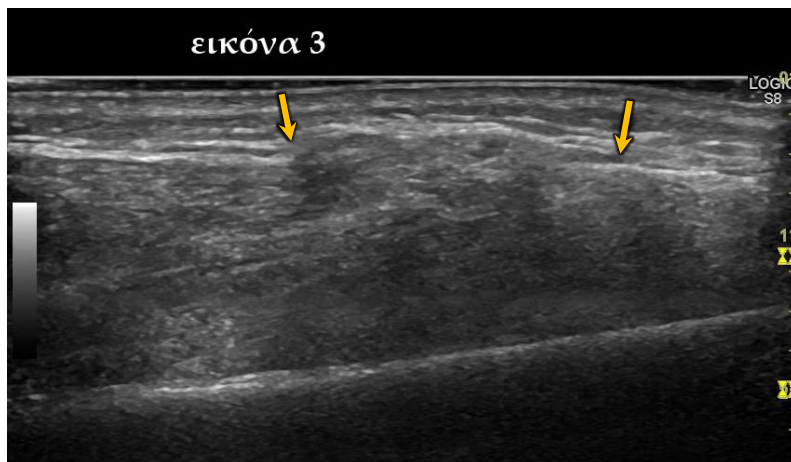
Ασθενής 40 ετών παρουσίασε ένα μικρό ψηλαφητό ογκίδιο στην πρόσθια πλάγια επιφάνεια της κνήμης μετά από παλιά κάκωση, από μια πέτρα που έπεσε πάνω στο πόδι του όταν έπαιζε ποδόσφαιρο. Το μόρφωμα (εικ.1) ήταν ήπια επώδυνο στην ψηλάφηση και σποραδικά όταν προκαλούσε διαξιφιστικό άλγος. Προσήλθε για υπερηχογράφημα (εικ.2,3,4)

Εικόνα 1: Φωτογραφία της πρόσθιας επιφάνειας της κνήμης. Το βέλος δείχνει τη θέση του ψηλαφητού ογκιδίου.

Εικόνα 2:



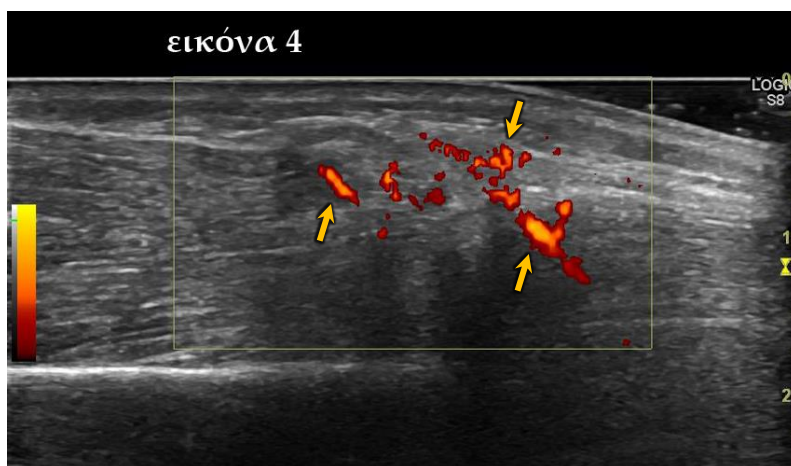
Εικόνα 3:



Η αλλοίωση αντιπροσωπεύει:

- A. παλιό αιμάτωμα
- B. αιμαγγείωμα
- C. τραυματική μυοκλήλη

Εικόνα 4:



Αντίστοιχα προς το ψηλαφητό εύρημα σημειώνεται οζίδιο με ηχογένεια ανάλογη του μυός και σε συνέχεια με τον μυ που προβάλλει προς το υποδόριο διαμέσου μιας περιοχής διακοπής της μυϊκής περιτονίας. Τα ευρήματα είναι τυπικά μυϊκής κήλης (βέλη, εικ. 3). Σε δυναμικό έλεγχο όταν ζητάμε από τον ασθενή να συσπάσει τον μυ (πελματιαία κάμψη και έκταση) η μυϊκή κήλη γίνεται πιο προφανής. Σε έγχρωμο Doppler παρατηρείται υπεραιμία στην θέση της μυϊκής κήλης ως αποτέλεσμα φλεβικής στάσης (βέλη, εικ. 4). Η ελαστογραφία δείχνει μείωση της ελαστικότητας του μυός στην θέση της κήλης (εικόνα 2).

Η μυϊκή κήλη συνήθως προκύπτει από άμεση πλήξη του μυός, που οδηγεί σε ρήξη της περιτονίας (επιμύσιο) και σταδιακή προβολή μυϊκού ιστού διαμέσου της ρήξης. Η προβολή μπορεί να είναι διαλείπουσα ή σταθερή, μπορεί να συνοδεύεται ή όχι από άλγος-ευαισθησία. Τυπική θέση για μυϊκή κήλη αποτελεί η πρόσθια και πλάγια επιφάνεια της κνήμης. Το δυναμικό υπερηχογράφημα είναι εξέταση εκλογής γιατί σε αντίθεση με την ΜΤ επιτρέπει την ανίχνευση της κήλης ακόμα και όταν η προβολή είναι διαλείπουσα και απαιτείται σύσπαση του μυός για να αναδειχθεί. Σημαντικό είναι να μην ασκείται καθόλου πίεση με τον ηχοβολέα για να μην υποχωρήσει η κήλη και έτσι διαλάθει της προσοχής μας.

### **Ενδεικτική βιβλιογραφία**

- 1) Koh and McNally, Ultrasound of skeletal muscle injury. Semin Musculoskelet Radiol 2007; 11: 162–173.
- 2) Hayashi et al. Traumatic injuries of thigh and calf muscles in athletes: role and clinical relevance of MR imaging and ultrasound. Insights Imaging 2012; 3: 591–601.